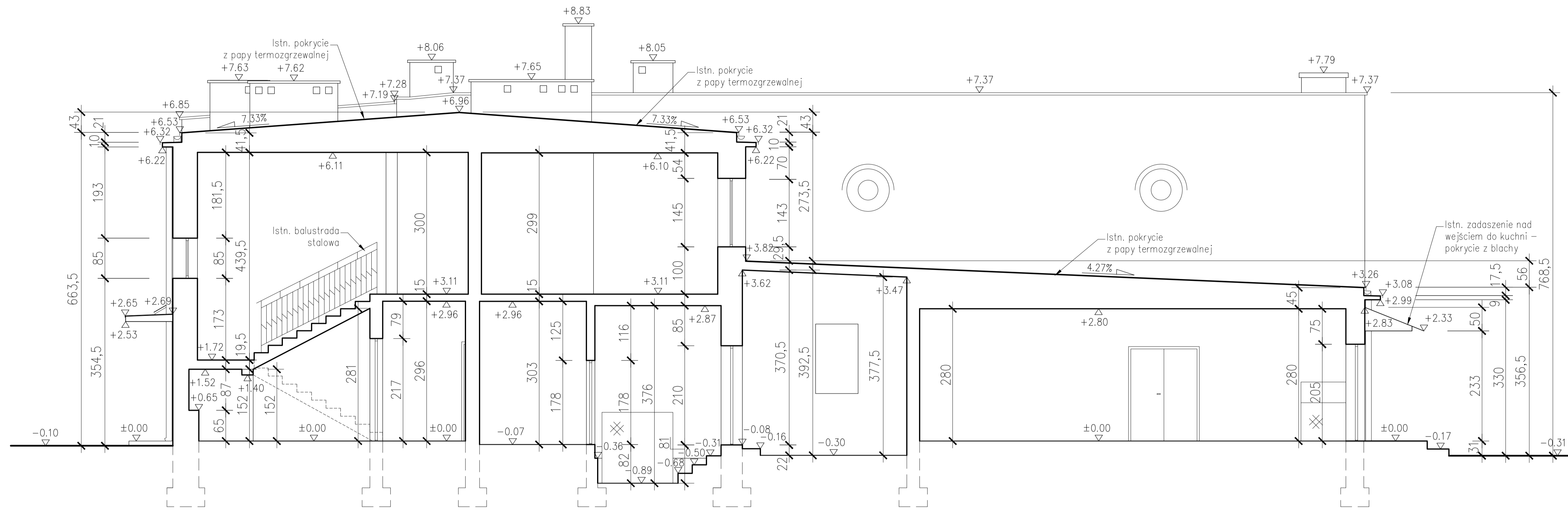


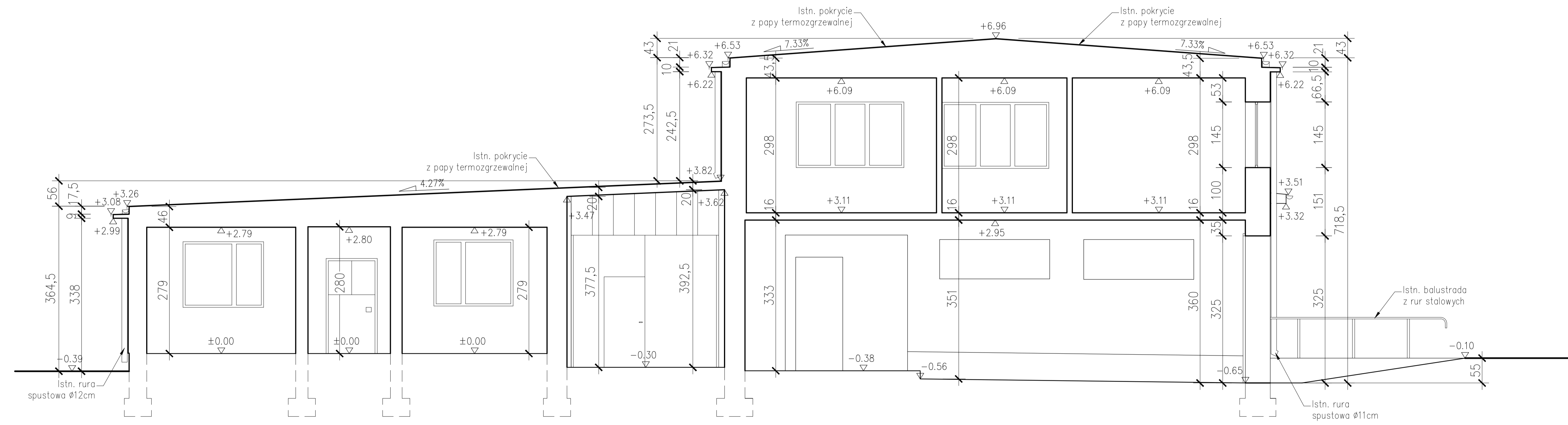
PRZEKRÓJ VII-VII

1:50



PRZEKRÓJ VIII-VIII

1:50



BIURO ARCHIT.:	LEDER:	PRACOWNIA PROJEKTOWA EWA WOJCIECHOWSKA-SKRABACZ LUBZINA, ul. Piłsudskiego 42, 25-331 749 Tomaszów NIP 777-175-74-95
	PARTNER:	PRZEDSIĘWZIĘCIE INWESTYCYJNE DOOMLANE - biuro architektoniczne Białka w Parafianka 42, 33-510 146 Stronie Śląskie NIP 644-647-710
INWESTOR:	GMINA ROPCZYCE ul. Krasięgo 1, 39-100 Ropczyce	
ZADANIE INWESTYCYJNE:	„REMONT, ROZBUDOWA I PRZEBUDOWA BUDYNKU REMIZY OSP W LUBZINIE”	
TEMA:	BUDOWA ALTANY ORAZ INFRASTRUKTURY TECHNICZNEJ	
LOKALIZACJA:	LUBZINA, dz. nr ewid. 482/1/7, 482/5	
BRANŻA:	ARCHITEKTURA	STADIUM: INWENTARYZACJA
OPRACOWAŁ:	MEC. SZARNOGA	SPRACOWAŁ: POJOS
PROJEKTOWAŁ:	mgr inż. architekt. SZARNOGA	mgr inż. architekt. POJOS
WYKONAŁ:	mgr inż. arch. Ewa Wojciechowska-Skrabacz	
TYTUŁ RYSUNKU:	INWENTARYZACJA PRZEKROJE VII-VII VIII-VIII	SKALA: 1:50 DATA: luty 2011 NUMER RYSUNKU: A-08